



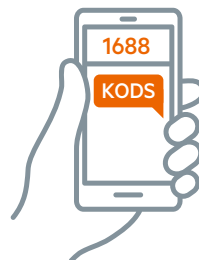
**KĀ UZSTĀDĪT *OFFICE 365*
SAVĀ *APPLE* DATORĀ**

Ko darīt, ja Office 365 iegādes laikā nesaņēmi aktivizācijas kodu?

To vari saņemt divos veidos – ar īsziņu vai *manslmt.lv*

Ar īsziņu

1. Raksti īsziņā tekstu **KODS** un sūti to uz **1688**.
2. Kad būsi saņēmis atbildes īsziņu, uz to pašu numuru nosūti vēl vienu ziņu ar tekstu **PIRKT**.



Manslmt.lv

1. Pieslēdzies savam *manslmt.lv* kontam. Ja Tev ir vairāki numuri, pieslēdzies ar to, kurš sistēmā norādīts kā galvenais.
2. Atver sadaļu *Pieslēgumi*.
3. Izvēlies numuru, kurš būs Office 365 lietotājs.
4. Atver šī numura papildu pakalpojumu sadaļu un pieslēdz pakalpojumu sadaļu un pieslēdz pakalpojumu OFFICE 365 INDIVIDUĀLAI LIETOŠANAI. Tev būs jānorāda e-pasta adrese, un uz to saņemsi Office 365 aktivizācijas kodu.

KOPSAVIKUMS REĢINI **PIELĒGUMI** IEKĀRTAS AKTUĀLIE PIEDĀVĀJUMI IESTATĪJUMI SAZIŅA

manslmt.lv > Pieslēgumi

Pieslēgumi

Vārds	Numurs	Tarifu plāns
Aivars Ozoliņš	26102610	Internets mājai 2

+ Tarifu plāns

- Papildu pakalpojumi

✓ OFFICE 365 INDIVIDUĀLAI LIETOŠANAI ⓘ

Lieliska iespēja lietot Office 365 savā telefonā, datorā un planšetē, kā arī, pateicoties OneDrive, saglabāt un kopgot failus ar draugiem.

Ja vēlies turpmākos 12 mēnešus lietot Office 365 ar esošo interneta pakalpojumu par 1,98 € mēnesī (kopējā licences vērtība 71,76 €), pasūti pakalpojumu, norādītajā laukā ievadot savu e-pastu, kurā vēlies saņemt pakalpojuma aktivizācijas kodu.

E-pasta adrese
aivars.ozolins@gmail.com

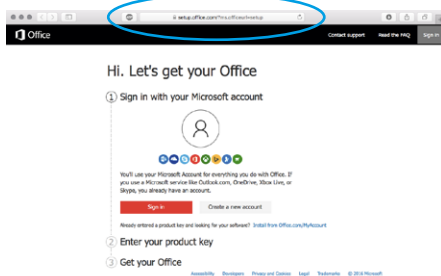
Apstiprinot pasūtījumu, Tu apliecini, ka esi iepazines un piekrīti LMT pakalpojuma "Office 365 individuālai lietošanai" [izmantošanas noteikumiem](#), apzinies, ka pakalpojuma sniegšana tiek uzskatīta nekavējoties un patērētāju atbilstoši tiesības nav piemērojamas. [Vairāk informācijas ŠEIT](#).

✓ Vēlies lietot pakalpojumu par norādīto maksu jau tagad, esmu informēts par pakalpojuma nosaukšiem un atbilstošām tiesībām. Vienreizēja priekma gadījumā izpilde notiek uzreiz, nepiemērojot atbilstoši tiesības.

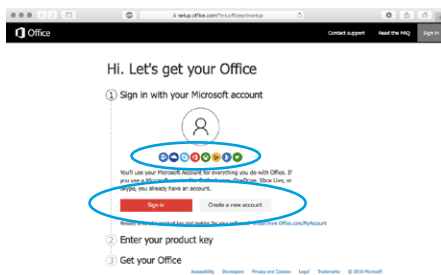
Atceļ **Apstiprināt** >

INSTRUKCIJA

1 Dodies uz *www.office.com/setup*.



2 Tur piesakies ar jebkura *Microsoft* produkta lietotājvārdu un paroli – ja tev ir, piemēram, *Skype*, *OneDrive*, *Xbox Live* kods, izmanto to. Vari arī izveidot jaunu kontu jebkurā no ikonu rindā redzamajiem pakalpojumiem. Turpmākajos soļos visur redzēsi *outlook.com* e-pastu, kurš izveidots tieši instrukcijas vajadzībām.

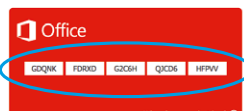


3 Ievadi produkta aktivizācijas kodu. Izvēlies valsti un valodu.

Hi. Let's get your Office

1 Signed in as birojatests@outlook.com [Change](#)

2 Enter your product key



Country or region

Your language

4

Kad aktivizācijas kods apstiprināts, Tev jānorāda, vai vēlies abonementu atjaunināt automātiski.

Ja izvēlies automātisko abonementu, saņemsi vēl vienu bezmaksas mēnesi, turklāt nebūs jāuzstāda atgādinājumi, ka laiks samaksāt par pakalpojumu, vai jāatopas, ka *Office* nestrādā.

Ja vēlies visu kontrolēt pats, pārslēdz automātiskā abonementa pogu uz *Off*.

Hi. Let's get your Office

1 Signed in as birojatests (birojatests@outlook.com) [Change](#)

2 Product key confirmed

Office 365 Personal subscription (1 year)

Expires on 9/25/2017. To enjoy uninterrupted service, we recommend automatic renewal.

Automatic Renewal

On

Get ONE MONTH FREE for enabling auto-renewal

You will not be charged until 9/25/2017 10/25/2017. Renewal is 69,00 € plus applicable taxes per year (current price). You can cancel at any time at [Office.com/MyAccount](#). Read the [Microsoft Service Agreement](#).

Next

3 Get your Office

5

Norādi, vai vēlies saņemt *Office* aptaujas, akciju ziņas un padomus. Izvēles rūtiņā automātiski ir pieņemts, ka vēlies. Ja tomēr nevēlies, atstāj rūtiņu tukšu.

Hi. Let's get your Office

1 Signed in as birojatests (birojatests@outlook.com) [Change](#)

2 Product key confirmed: Office 365 Personal subscription [Change](#)

3 Get your Office

I'd like to get surveys, promotions, tips, and advice for using Microsoft Office. I can unsubscribe anytime.

Next

6

Tālāk Tu nonāksi savā *Office 365* lapā. Spied pogu *Install*, lai sāktu instalāciju. Ņem vērā – visas instalācijas garumā datoram jābūt pieslēgtam internetam.

My Office Account - birojatests@outlook.com

Office 365 individuālai lietošanai

Welcome to your account page. To get started with Office choose Install.

Install

PC/Mac installs used: 0
Install Office on 1 PC or Mac, 1 tablet, and 1 smartphone.



Install >

Skype

Stay in touch with family and friends with 60 minutes of Skype calls to phones in over 60 countries/regions every month.

Activate your Skype minutes

OneDrive

1 TB cloud storage for all your documents, photos, and other files.

Visit OneDrive

Manage account

Subscription expires on Tuesday, September 26, 2017
Manage payment, renewal, and cancellation.

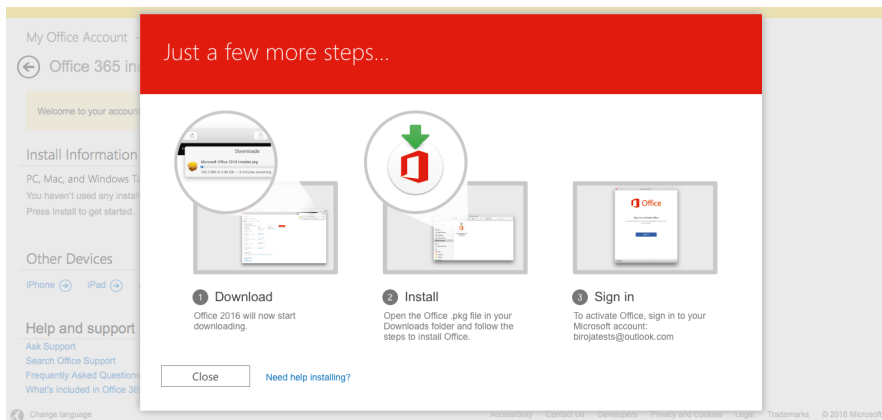
Manage account >

Help and support

Ask Support
Search Office Support
Frequently Asked Questions
What's included in Office 365 Personal

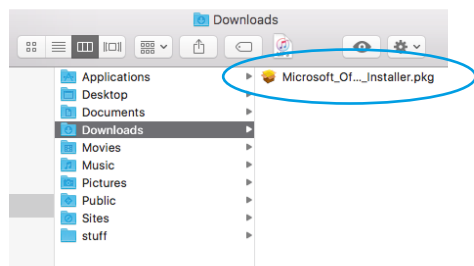
7

Kamēr notiks instalācija, būs redzams šāds logs ar nākamajiem soļiem. Vienkārši uzgaidi.



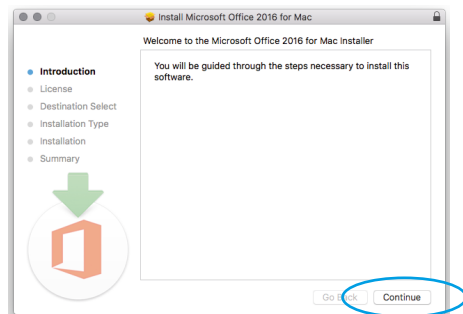
8

Lai turpinātu instalāciju, atver sava datora *Downloads* mapi. Ja datora iestatījumos esi norādījis, ka lejupielādēm jānonāk citā mapē, tad atver to. Ver vaļā *Microsoft Office* instalācijas .pkg failu.



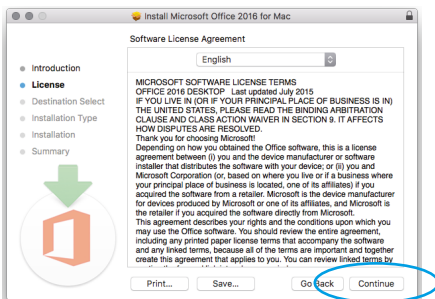
9

Instalācijas vednī vispirms spied *Continue*.



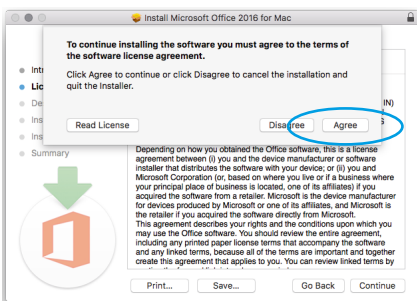
10

Nākamais solis – piekrišana lietošanas noteikumiem. Ja vēlies, vari tos vispirms izdrukāt, spiežot *Print*, vai saglabāt, spiežot *Save*. Tad spied *Continue*.



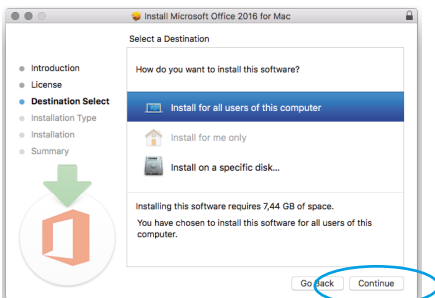
11

Apstiprini piekrišanu lietošanas noteikumiem, spiežot *Agree*. Ja ļoti vēlies, vari arī spiest *Disagree*, bet tad instalācija nenotiks.



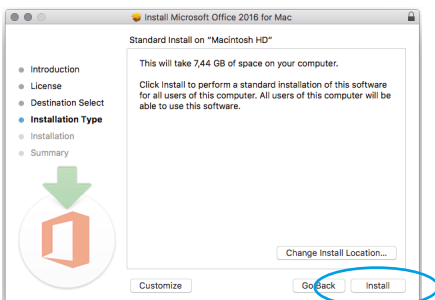
12

Izvēlies, vai instalēt *Office* visiem datorā lietotājkontiem. Tas nozīmē, ka arī vieslietotāji, kuriem nav pieejas Tavām mapēm un dokumentiem, varēs lietot *Office* Tavā datorā. Šeit vari norādīt arī specifisku cieta disku, kur instalēt, ja Tavā rīcībā ir vairāki. Spied *Continue*.



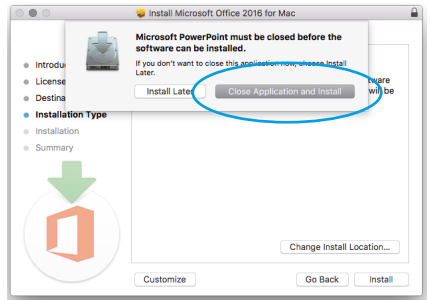
13

Spied *Install*.



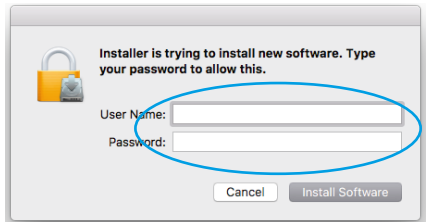
14

Ja šajā brīdī Tavā datorā ir atvērta kāda *Office* programma, saņemsi brīdinājumu, ka tā jāaizver, lai varētu turpināt.



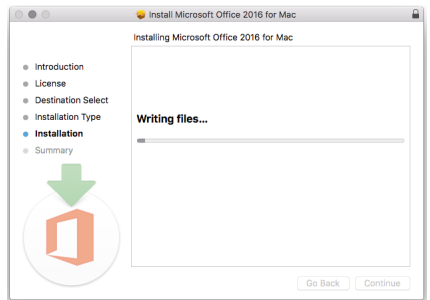
15

Ja Tavs dators ir aizsargāts ar paroli, tagad Tev ar to jāpastiprina, ka *Office* instalācija notiek ar Tavu ziņu.



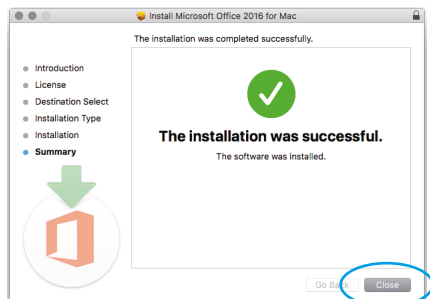
16

Brīdi uzgaidi...



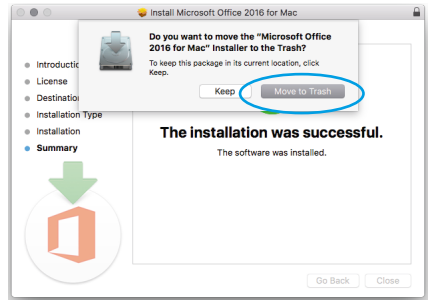
17

Gatavs! Instalācija notikusi veiksmīgi. Spied pogu *Close*.



18

Pašās beigās Tev vēl pajautās, vai vēlies instalācijas pakotni izdzēst. Mieru, tikai mieru – tas nenozīmē, ka izdzēsīsi visu *Office* – tā ir tikai instalācijas pakotne, kas Tev vairs nebūs vajadzīga. Droši spied *Move to Trash*.



P. S.

Neaizmirsti arī, ka ar savu lietotājvārdu vari izmantot vēl dažas iespējas.

- 1 TB lielu *One Drive* mākoņkrātuvi savā telefonā, planšetē un datorā. Dodies uz <https://www.onedrive.com> un autorizējies ar to pašu lietotājvārdu un paroli.
- Skype komunikācijas iespējas un papildu minūtes zvaniem uz ārzemēm.

Ja, uzstādot *Office 365*, rodas vēl kādi jautājumi, droši uzdod tos mums – zvani pa bezmaksas tālruni 8076 8076.



