



**KĀ UZSTĀDĪT *OFFICE 365*
SAVĀ DATORĀ
AR *WINDOWS*
OPERĒTĀJSISTĒMU**

Ko darīt, ja Office 365 iegādes laikā nesaņēmi aktivizācijas kodu?

To vari saņemt divos veidos – ar īsziņu vai *manslmt.lv*

Ar īsziņu

1. Raksti īsziņā tekstu **KODS** un sūti to uz **1688**.
2. Kad būsi saņēmis atbildes īsziņu, uz to pašu numuru nosūti vēl vienu ziņu ar tekstu **PIRKT**.



Manslmt.lv

1. Pieslēdzies savam *manslmt.lv* kontam. Ja Tev ir vairāki numuri, pieslēdzies ar to, kurš sistēmā norādīts kā galvenais.
2. Atver sadaļu *Pieslēgumi*.
3. Izvēlies numuru, kurš būs Office 365 lietotājs.
4. Atver šī numura papildu pakalpojumu sadaļu un pieslēdz pakalpojumu sadaļu un pieslēdz pakalpojumu OFFICE 365 INDIVIDUĀLAI LIETOŠANAI. Tev būs jānorāda e-pasta adrese, un uz to saņemsi Office 365 aktivizācijas kodu.

KOPSAVIKUMS REĢINI **PIESLĒGUMI** IEKĀRTAS AKTUĀLIE PIEDĀVĀJUMI IESTATĪJUMI SAZIŅA

manslmt.lv > Pieslēgumi

Pieslēgumi

Vārds	Numurs	Tarifu plāns
—	Alvars Ozols	26102610 Internets mājai 2

+ Tarifu plāns

— Papildu pakalpojumi

✓ OFFICE 365 INDIVIDUĀLAI LIETOŠANAI ⓘ

Lieliska iespēja lietot Office 365 savā telefonā, datorā un planšetē, kā arī, pateicoties OneDrive, saglabāt un kopgot failus ar draugiem.

Ja vēlies turpmākos 12 mēnešus lietot Office 365 ar esošo interneta pakalpojumu par 1,98 € mēnesī (kopējā licences vērtība 71,76 €), pasūti pakalpojumu, norādītajā laukā ievadot savu e-pastu, kurā vēlies saņemt pakalpojuma aktivizācijas kodu.

E-pasta adrese

alvars.ozols@gmail.com

Apstiprinot pasūtījumu, Tu apliecini, ka esi iepazines un piekrīti LMT pakalpojuma "Office 365 individuālai lietošanai" [izmantošanas noteikumiem](#), apzinies, ka pakalpojuma sniegšana tiek uzskatīta nekavējoties un patērētāju atbilstoša tiesības nav piemērojamas. [Vairāk informācijas ŠEIT](#).

✓ Vēlies lietot pakalpojumu par norādīto maksu jau tagad, esmu informēts par pakalpojuma nosaukšiem un atlikuma tiesībām. Vienreizēja priekma gadījumā izpilde notiek uzreiz, nepiemērojot atlikuma tiesības.

Atceļt **Apstiprināt** >

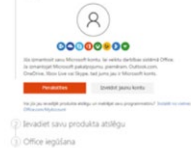
INSTRUKCIJA

1 Dodies uz www.office.com/setup



Sveiki! Mēs palīdzēsim jums iegūt sistēmu Office

1 Pierakstieties, izmantojot savu Microsoft kontu

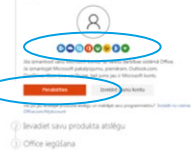


2 Tur piesakies ar jebkura *Microsoft* produkta lietotājvārdu un paroli – ja Tev ir, piemēram, *Skype*, *OneDrive*, *Xbox Live* kods, izmanto to. Vari arī izveidot jaunu kontu jebkurā no ikonu rindā redzamajiem pakalpojumiem. Turpmākajos soļos visur redzēsi *outlook.com* e-pastu, kurš izveidots tieši instrukcijas vajadzībām.



Sveiki! Mēs palīdzēsim jums iegūt sistēmu Office

1 Pierakstieties, izmantojot savu Microsoft kontu

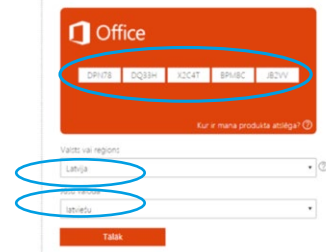


3 Ievadi produkta aktivizācijas kodu. Izvēlies valsti un valodu.

Sveiki! Mēs palīdzēsim jums iegūt sistēmu Office

1 Pierakstīties kā LMT LMT (lmt.birojs@outlook.com)

2 Ievadiet savu produkta atslēgu



4

Kad aktivizācijas kods apstiprināts, Tev jānorāda, vai vēlies abonementu atjaunināt automātiski. Ja izvēlies automātisko abonementu, saņemsi vēl vienu bezmaksas mēnesi, turklāt nebūs jāuzstāda atgādinājumi, ka laiks samaksāt par pakalpojumu, vai jāattopas, ka *Office* nestrādā.

Ja vēlies visu kontrolēt pats, pārslēdz automātiskā abonementa pogu uz *Izslēgts*.

Sveiki! Mēs palīdzēsim jums iegūt sistēmu Office

1 Pierakstīties kā LMT LMT (lmt.birojs@outlook.com) iziet

2 Produkta atslēga ir apstiprināta

Office 365 individuālai lietošanai abonements (1 gads)

Derīguma beigu datums ir 10.10.2017. Lai izmantotu pakalpojumu bez pārtraukumiem, ir ieteicami izvēlēties automātisko atjaunošanu.

Automātiskā atjaunošana

Ieslēgts

Ja izvēlētos automātisko atjaunošanu, saņemot šādu piedāvājumu: **VIENS MĒNESIS BEZ MAKSAS**

Nākamais mēnesis maksā tikai 1€99 (19,99 eiro) 10.11.2017. Maksa par atjaunošanu ir 69,00 e, tā arī piemērojama nodotaj gada (pārējo 2-3) cenai. Jebkurš laikā varat atcelt abonementu vietnē Office.com/MyAccount. Izbaudiet Microsoft pakalpojumu līgumu.

TĀLA

5

Tālāk Tu nonāksi savā *Office 365* lapā. Spied pogu *Instalēt*, lai sāktu instalāciju. Ņem vērā – visas instalācijas garumā datoram jābūt pieslēgtam internetam.

Office 365 individuālai lietošanai

Esiet sveicināts savā kontā lapā! Lai sāktu darbu ar sistēmu Office, izvēlies Instalēt.

Instalēšana

Izmantoto PC/Mac instalāciju skaits: 0
Instalējiet Office 1 PC vai Mac datorā, 1 planšetdatorā un 1 viedtālrunī.



Instalēt >

Skype

Sazinieties ar ģimeni un draugiem, ik mēnesi izmantojot Skype 60 minūtes zvanīdzes uz tālruni numuriem vairāk nekā 60 valstīs/reģionos.

Aktivizējiet Skype minūtes

OneDrive

1 TB liela mākonkrātuve visiem jūsu dokumentiem, fotoattēliem un citiem failiem.

Apmeklējiet pakalpojumu OneDrive

Konta pārvaldība

Abonēšanas termiņš beidzas trešdienā, 2017. gada 11. oktobrī.
Pārvaldiet maksājumus, atjaunošanu un anulēšanu.

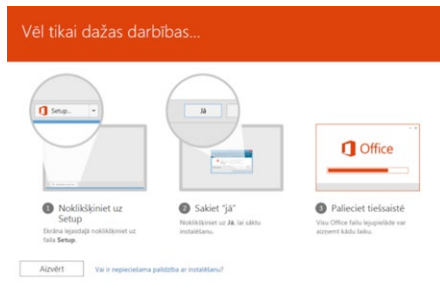
Pārvaldīt kontu >

Palīdzība un atbalsts

Vaicāt atbalsta dienestam
Meklēt Office atbalsta centrā
Bieži uzdotie jautājumi
Kas ir sekjauts produktā Office 365 individuālai lietošanai

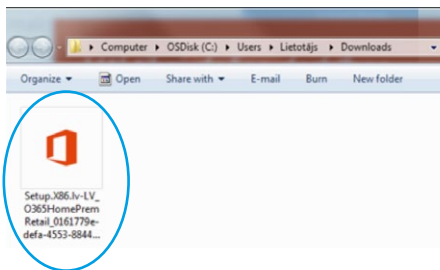
6

Kamēr notiks instalācija, būs redzams šāds logs ar nākamajiem soļiem. Vienkārši uzgaidi.



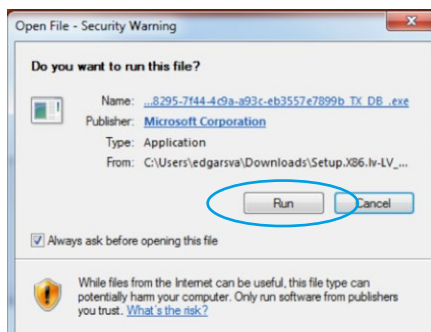
7

Lai turpinātu instalāciju, atver savu datora *Downloads* mapi. Ja datora iestatījumos esi norādījis, ka lejupielādēm jānonāk citā mapē, tad atver to. Ver vaļā *Microsoft Office* instalācijas .exe failu.



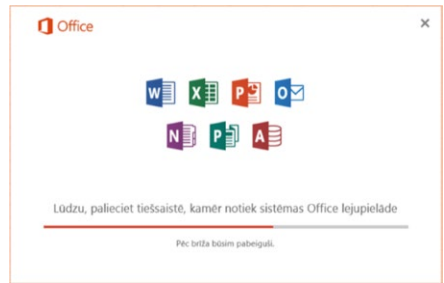
8

Iespējams, Tev būs jāapstiprina, ka *Office 365* instalācija notiek ar Tavu ziņu. Spied *Run*.



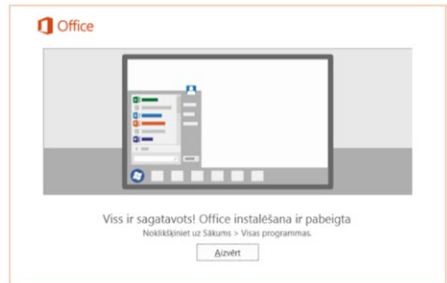
9

Nedaudz uzgaidi, kamēr notiek instalācija.



10

Kad instalēšana būs pabeigta, parādīsies paziņojums, un *Office 365* būs gatavs lietošanai.



P. S.

Neaizmirsti arī, ka ar savu lietotājvārdu vari izmantot vēl dažas iespējas.

- 1 TB lielu *One Drive* mākoņkrātuvi savā telefonā, planšetē un datorā. Dodies uz <https://www.onedrive.com> un autorizējies ar to pašu lietotājvārdu un paroli.
- *Skype* komunikācijas iespējas un papildu minūtes zvaniem uz ārzemēm.

Ja, uzstādot *Office 365*, rodas vēl kādi jautājumi, droši uzdod tos mums – zvani pa bezmaksas tālruni 8076 8076.

